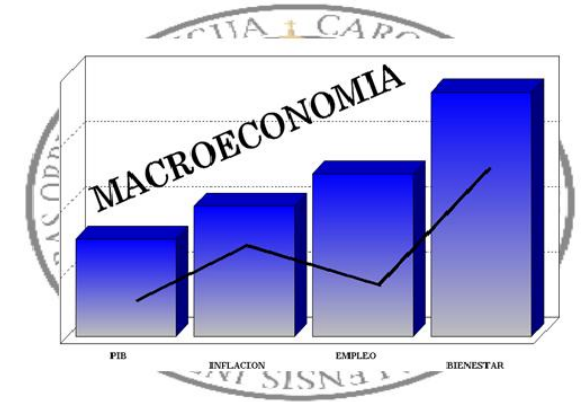


Lic. Wagner Meneses Paz
ECONOMISTA



POLÍTICA MONETARIA (Cap. 10, 11, 12 y 16)

Tercera Unidad

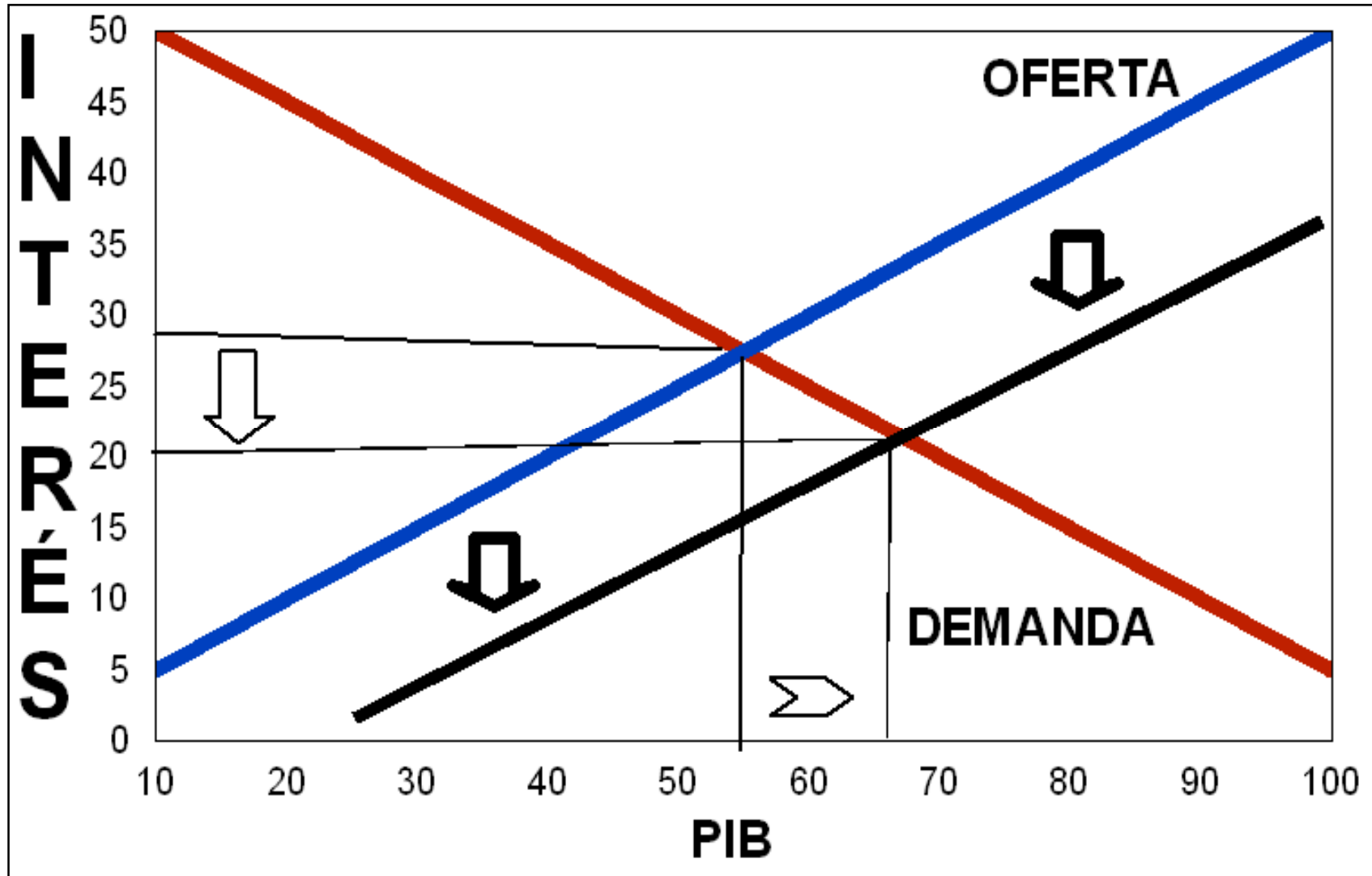
Lic. Wagner Meneses Paz
ECONOMISTA

BANCO CENTRAL

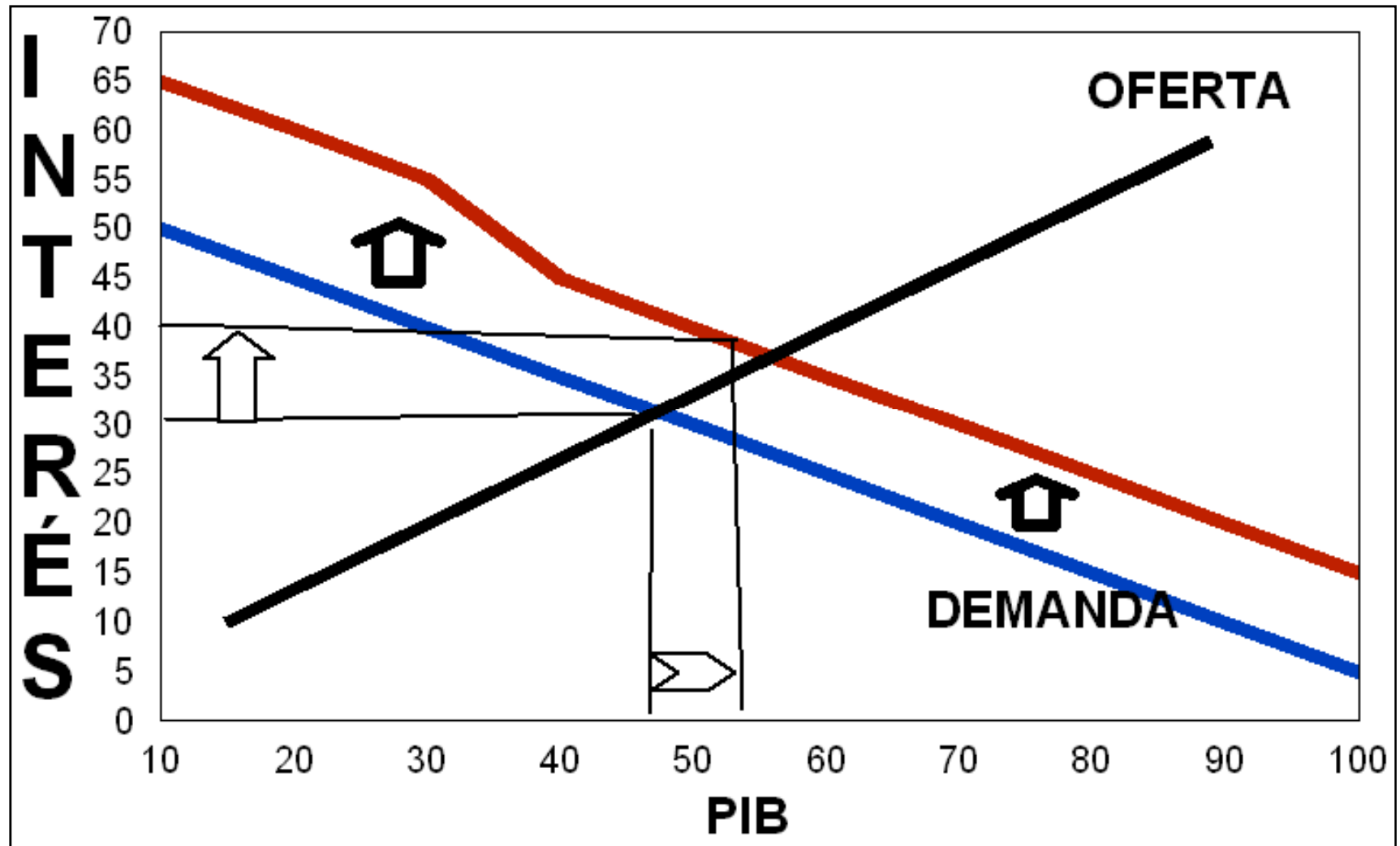
OBJETIVO: “Contribuir a la creación y mantenimiento de las condiciones más favorables al desarrollo ordenado de la economía nacional, para lo cual propiciará las condiciones monetarias, cambiarias y crediticias que promuevan la estabilidad en el nivel general de precios”

POLITICA MONETARIA: ES EL CONJUNTO DE ACCIONES EMPRENDIDAS POR EL BANCO CENTRAL CON EL FIN DE PROMOVER LA ESTABILIDAD EN EL NIVEL GENERAL DE PRECIOS

Lic. Wagner Meneses Paz
ECONOMISTA



Lic. Wagner Meneses Paz
ECONOMISTA



Lic. Wagner Meneses Paz
ECONOMISTA

Las metas de la política monetaria son los objetivos del Banco Central: Promover la estabilidad en el nivel general de precios.

$$Y = C + I + G + X - M$$

La estabilidad del nivel de precios contribuye al crecimiento de la economía, al crear un clima que favorece el ahorro y la inversión.

El objetivo de la política monetaria es controlar la inflación

REGLA DE McCallum:

Se debe ajustar la tasa de crecimiento de la base monetaria (Numerario en circulación + encaje) para tener como objetivo la tasa de inflación.

REGLA DE TAYLOR:

Se debe ajustar la tasa de fondos federales (tasa de interés líder) , para tener como objetivo la tasa de inflación.

DIFERENCIAS:

1. McCallum: Se controla la oferta de dinero para dar respuesta a las fluctuaciones de la producción. (mas lento)
2. Taylor: Controla la tasa de interés para controlar el dinero. Inflation targeting o metas explícitas de inflación.

Lic. Wagner Meneses Paz
ECONOMISTA

BASE MONETARIA (Dinero Primario o Dinero de Alto Poder):

Numerario en circulación (Billetes y Monedas)

(+) Encaje bancario

EMISIÓN MONETARIA (Es el monto de billetes y monedas expresados en moneda nacional que circulan en la economía):

Numerario en circulación (Billetes y Monedas)

(+) Caja de los bancos

MEDIO CIRCULANTE (M1) o dinero restringido (Activos Financieros de Liquidez inmediata):

Dinero restringido o activos financieros de liquidez inmediata en poder del sector privado.

Numerario en circulación

(+) Depósitos monetarios en moneda Nac. y Ext.

Lic. Wagner Meneses Paz

ECONOMISTA

CUASIDINERO:

Activos financieros que no son de liquidez inmediata

Depósitos de ahorro

(+) Depósitos a plazo

(+) Otros depósitos (obligaciones inmediatas)

(+) Bonos hipotecarios

(+) Bonos prendarios

MEDIOS DE PAGO (M2):

Se le conoce como : liquidez de la economía, oferta monetaria o dinero ampliado. Constituye el total de medios de pago con que cuenta la economía.

Numerario en circulación (+) Cuasidinero en moneda Nac. Y Ext.

Lic. Wagner Meneses Paz
ECONOMISTA

INDICADORES:

1. PROFUNDIZACIÓN FINANCIERA:

$$\frac{M2 * 100}{Y}$$

Es el peso que tiene la oferta monetaria dentro del total de la economía.

2. Coeficiente de preferencia de liquidez:

Numerario en circulación

M2

Proporción de la emisión monetaria que el público decide mantener en forma de billetes y monedas. ¡Por cada quetzal que emite el Banco Central, x cantidad es la que el público prefiere tener en billetes y monedas (sencillo)

Lic. Wagner Meneses Paz
ECONOMISTA

3. COEFICIENTE DE RETENCIÓN BANCARIA:

$$\frac{\text{Encaje}}{\text{Cuasidinerio}}$$

Es la participación de los Bancos en cuanto a la creación de dinero secundario. ¡por cada quetzal emitido, se generó x en depósitos!

4. MULTIPLICADOR:

$$\frac{\text{M2}}{\text{Base Monetaria}}$$

Enlace entre la oferta monetaria y el dinero creado por el banco central. ¡proporción por cada quetzal creado por el Banguat, se convierte en X unidades de medios de pago!

AÑO	NUMERARIO EN CIRCULACIÓN	ENCAJE BANCARIO	BASE MONETARIA	CUASIDINERO	MEDIOS DE PAGO (M2)	PIB	PROFUNDIZACIÓN FINANCIERA	Coef. Preferencia por liquides	Coef. Retención Bancaria	MULTIPLICADOR
	A	B	C = A + B	D	E = A + D	Corrientes	(M2 / PIB) * 100	Numerario en Circ. / M2	Encaje / Cuasidinerio	M2 / Base Monetaria
2003	9,017.4	6,376.3	15,393.7	41,005.6	50,023.0	174,044.1	28.74	0.18	0.16	3.25
2004	10,120.7	6,517.1	16,637.8	43,460.0	53,580.7	190,440.1	28.14	0.19	0.15	3.22
2005	11,112.5	7,568.8	18,681.3	49,503.3	60,615.8	207,728.9	29.18	0.18	0.15	3.24
2006	12,790.3	9,415.9	22,206.2	57,969.7	70,760.0	229,836.1	30.79	0.18	0.16	3.19
2007	15,896.0	10,147.1	26,043.1	63,037.7	78,933.7	261,129.4	30.23	0.20	0.16	3.03